

egger A/soft egger A/ITE egger A/II egger A/ rapidPRO S50



Additionsvernetzendes
Zweikomponenten-Ohr-Abformmaterial
auf Silikonbasis (1:1)
in Standard- bzw.
S50-Kartuschensystem

Addition-vulcanizing,
two-component ear impression material,
silicone based (1:1) in standard
and/or S50 cartridge system




egger Otoplastik +
Labortechnik GmbH
Aybühlweg 59
87439 Kempten / Germany

egger

Allgemeine Produktinformation

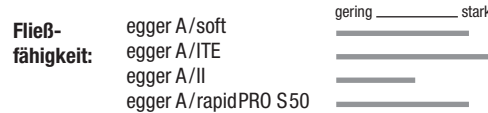
egger A/soft: Silikon-Abformmaterial mit besonders guter Fließfähigkeit und hoher Standfestigkeit, klebfrei und geschmeidig. Farbe: weiß/blau. Endhärte: 35 Shore A.

egger A/ITE: Silikon-Abformmaterial mit sehr weicher Konsistenz, sehr hoher Fließfähigkeit und hoher Standfestigkeit. Nahezu drucklose Abformung möglich, besonders geeignet für CIC-Abformungen und die Abformung kleiner Gehörgänge. Farbe: weiß/pink. Endhärte: 34 Shore A.

egger A/II: Silikon-Abformmaterial mit leicht druckaufbauender Konsistenz. Durch hohe Viskosität sehr gute Wiedergabegenauigkeit, Zerreißfestigkeit und Formkonstanz. Farbe: rot. Endhärte: 40 Shore A.

egger A/rapidPRO S50: Silikon-Abformmaterial mit besonders kurzer Abbindezeit, guter Fließfähigkeit und hoher Standfestigkeit, klebfrei und geschmeidig. Farbe: orange. Endhärte: 38 Shore A.

Durch ein hochwertiges Platin-Härtensystem sind alle Materialien praktisch schrumpffrei u. zeichnen sich durch eine hohe physiologische Verträglichkeit aus.



Liefereinheiten für egger-Kartuschenmaterialien

Grundsätzlich sind pro Verpackungseinheit 8 Doppelkartuschen enthalten. egger A/soft und egger A/ITE sind in beiden Kartuschensystemen lieferbar, egger A/II und egger A/rapidPRO S50 sind nur im S50-Kartuschensystem erhältlich.

egger A/soft	Standardkartusche	REF 20600
	S50-Kartusche	REF 20617
egger A/ITE	Standardkartusche	REF 20604
	S50-Kartusche	REF 20608
egger A/II	S50-Kartusche	REF 23707
egger A/rapidPRO S50	S50-Kartusche	REF 20629

Benötigtes Zubehör für Standard-Kartuschensystem

Injectpistole	REF 25100		
Mischkanüle Ø 6,75 mm		Mischkanüle »Slim« Ø 4,75 mm	
50 Stück	REF 61403	100 Stück	REF 61420
100 Stück	REF 61402		

Benötigtes Zubehör für S50-Kartuschensystem

Injectpistole	REF 25144		
Mischkanüle S50 für egger A/soft, A/ITE und A/rapidPRO S50			
	gelb, Ø 5,7 mm	pink, Ø 6,75 mm	
40 Stück	REF 25160	REF 25151	
100 Stück	REF 25161	REF 25152	
Mischkanüle S50 für egger A/II			
grün, Ø 8 mm	40 Stück	REF 25154	
	100 Stück	REF 25155	

Außerdem bieten wir Ihnen ein großes Sortiment an verschiedenen Diagnostikinstrumenten wie Otoskope und Leuchtstäbe sowie Abformpads in verschiedenen Größen und Ausführungen an.

General information

egger A/soft: Silicone impression material with an extremely easy flow and a high degree of form stability, non-sticky and smooth. Color: white/blue. Final degree of hardness: 35 shore A.

egger A/ITE: Silicone impression material with a very soft consistency, an extremely easy flow and a high degree of form stability. Impression taking with minimum pressure possible, especially suited for CIC impressions and those of small ear canals. Color: white/pink. Final degree of hardness: 34 shore A.

egger A/II: Silicone impression material of slightly pressure-forming consistency. Due to its high viscosity, the material is characterized by impression exactitude, tensile strength and form stability. Color: red. Final degree of hardness: 40 shore A.

egger A/rapidPRO S50: Silicone impression material with an extremely short setting time, easy flow and a high degree of form stability, non-sticky and smooth. Color: orange. Final degree of hardness: 38 shore A.

Due to a high-quality platinum hardening system, the materials are virtually shrink-proof and are characterized by their highly physiological compatibility.



Packaging units for egger cartridges

Basically, there are 8 double cartridges per packaging unit. egger A/soft and egger A/ITE are available in both cartridge systems, whereas egger A/II and egger A/rapidPRO S50 are only available in the S50 cartridge system.

egger A/soft	Standard cartridge	REF 20600
	S50 cartridge	REF 20617
egger A/ITE	Standard cartridge	REF 20604
	S50 cartridge	REF 20608
egger A/II	S50 cartridge	REF 23707
egger A/rapidPRO S50	S50 cartridge	REF 20629

Required accessories for standard cartridge systems

Inject pistol	REF 25100		
Mixing canula Ø 6.75 mm		Mixing canula »Slim« Ø 4.75 mm	
50 pieces	REF 61403	100 pieces	REF 61420
100 pieces	REF 61402		

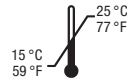
Required accessories for S50 cartridge systems

Inject pistol	REF 25144		
Mixing canula S50 for egger A/soft, A/ITE and A/rapidPRO S50			
	yellow, Ø 5.7 mm	pink, Ø 6.75 mm	
40 pieces	REF 25160	REF 25151	
100 pieces	REF 25161	REF 25152	
Mixing canula S50 for egger A/II			
green, Ø 8 mm	40 pieces	REF 25154	
	100 pieces	REF 25155	

Furthermore, we can offer you a wide range of diagnostic instruments such as otoscopes and ear lights as well as impression pads in different sizes and designs.

Produktinformation

Lagerung: Das Material sollte kühl und trocken gelagert werden. Kartuschen lichtgeschützt geschlossen halten.



Haltbarkeit / Charge:

Siehe Verpackung bzw. auf der Kartusche.

Anmischung: Beide Komponenten werden durch die Mischkanüle automatisch im Verhältnis 1:1 angemischt. Material ist somit sofort verarbeitungsbereit.

Abbindezeiten: Gültig für alle Materialien bis auf egger A/rapidPRO S50: 4 bis 5 Minuten. Gültig für egger A/rapidPRO S50: 2 bis 2,5 Minuten.

Die Verarbeitungszeiten beziehen sich auf eine Raumtemperatur von 23 °C ± 2 °C und eine relative Luftfeuchtigkeit von 50%, die Abbindezeit auf eine Körpertemperatur von 37 °C ± 2 °C. Geringere Temperaturen verlängern, höhere Temperaturen verkürzen die Verarbeitungs- und Abbindezeiten.

Verarbeitungsanleitung

- Ohrbetrachtung:** Durch die Otoskopie werden Unregelmäßigkeiten im Ohr bzw. Gehörgangsbereich erkannt. Bei auffälligem Befund keine Abdrucknahme durchführen und Arzt konsultieren!
- Ohrvorbereitung:** Entfernen der Haare im Gehörgangsbereich, Reinigen des Abformbereiches falls erforderlich. Richtige Positionierung des Abformpads zum Schutz des Trommelfells.
- Doppelkartusche in Inject-Pistole einsetzen, Verschlussstück der Kartusche abnehmen, eine erbsengroße Menge ausbringen, Mischkanüle aufsetzen.** Durch das Einölen des Gehörganges (z.B. mit Babyöl) wird die Entformung erleichtert.
- Abformung:** Achten Sie auf ein sicheres Abstützen der Inject-Pistole.
- Entformung:** Nach vorgegebener Zeit den Abdruck vorsichtig entnehmen. Auf Druckausgleich achten. Es sollten alle Bereiche der Abformung inkl. dem zweiten Knick des Gehörgangsteils abgebildet sein.
- Ohrbetrachtung:** Ohr und Gehörgang nach der Entformung mit dem Otoskop kontrollieren.

Hinweise

- Um ein gleichbleibendes Mischungsverhältnis sicherzustellen, bestätigen Sie die Inject-Pistole und bringen zunächst eine erbsengroße Menge aus. Danach die Mischkanüle aufsetzen.
- Wird der Spritzvorgang länger unterbrochen, muss die Mischkanüle gewechselt werden.
- Angefangene Kartuschen können gelagert und bis zu ihrer Entleerung verwendet werden.
- Keine Latexhandschuhe benutzen. Latexkontaminierte Oberflächen, Cerumen, Cremes und Kunststoffe können die Aushärtung beeinflussen. Beide Komponenten dürfen vor dem Anmischen nicht miteinander in Kontakt gebracht werden.

Vorsicht: Vernetzte Materialien sind chemisch beständig – Flecken auf Kleidung vermeiden!

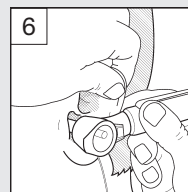
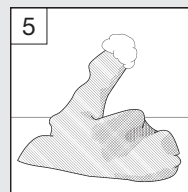
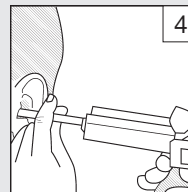
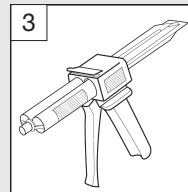
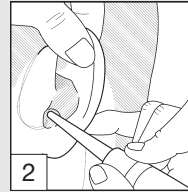
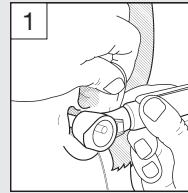
Achtung: Die Abdrucknahme darf nur von fachlich qualifizierten und eingewiesenen Personen durchgeführt werden! Bitte beachten Sie die Verarbeitungshinweise und Vorsichtsmaßnahmen, die in dieser Produktinformation beschrieben sind.



Bitte Produktinformation und Sicherheitsdatenblatt beachten.

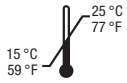


79045101-2023-01



Product information

Storage: The material is to be stored in a dry and cool place. Keep the cartridges always closed.



Stability / Batch:

See packaging and/or on the cartridge.

Mixing: The two components are mixed automatically by the mixing canula 1:1. Then, the material immediately is ready for processing.

Curing times: Apply to all materials except egger A/rapidPRO S50: 4 to 5 min. Apply to egger A/rapidPRO S50: 2 to 2.5 min.

The processing times refer to a room temperature of 23 °C (73.4 °F) ± 2 °C (35.6 °F) and a relative air humidity of 50%, the hardening time refers to a body temperature of 37 °C (98.6 °F) ± 2 °C (35.6 °F). Lower temperatures prolong, higher temperatures decrease the processing and hardening times.

Processing

- Examining the ear:** By making the otoscopy, anomalies in the ear and/or in the auditory canal area can be seen. If distinctive features are found, do not take any impressions and seek medical advice.
- Preparing the ear:** Depilate the auditory canal, clean the impression area if necessary. Position the impression pad properly to protect the eardrum.
- Insert double cartridge into inject pistol, take off sealing cap of the cartridge, then take out a pea-sized quantity and attach the mixing canula.** Creaming the auditory canal (e.g. baby care oil) facilitates demolding.
- Impression taking:** Please take care that the injector is safely supported.
- Demolding:** After the specified time, carefully take out the impression. Please mind the pressure compensation. The length of the impression should include the second bend of the auditory canal part.
- Check:** Check the ear and auditory canal after the impression taking with the otoscope.

Notes

- To guarantee a constant mixing ratio, use the inject pistol to form a pea-sized amount. Then, attach the mixing canula.
- In case the inject process is interrupted for a longer period of time, the mixing canula has to be replaced.
- Already used cartridges can be stored and used until they are empty.
- Do not use latex gloves. Latex contaminated surfaces, cerumen, creams and resins can influence the hardening. The two components may not be mingled before mixing them.

Caution: Cross-linked materials are chemically-resistant – avoid stains on clothes!

Important: The impression taking is to be carried out by qualified personnel only! Please adhere to the processing instructions and safety regulations that are described in the product information.



Please follow the product information and the material safety data sheet.

